



البريد الجامعي

Outlook 365





آلية الدخول للبريد الإلكتروني outlook 365 من خلال:

- استخدام رابط الدخول المباشر.
- ضبط إعدادات الأجهزة التي تعمل بنظام IOS.
- ضبط إعدادات الأجهزة التي تعمل بنظام android.
- ضبط إعدادات الأجهزة التي تعمل بنظام windows.
- ضبط إعدادات الأجهزة التي تعمل بنظام Mac.





خدمة البريد الإلكتروني الجامعي

مميزات outlookoffice365:

- السعة التخزينية التي تصل الى ٥٠ جيجا بايت
- الدخول الآمن عبر التحقق الثنائي حسب توصيات هيئة الأمن السيبراني.
- تشفير البريد الإلكتروني.
- إمكانية التصفح من أي نظام تشغيل.
- واجهات حديثة.
- سهولة الاستخدام ووضوح الخصائص.
- دعم متميز.
- خيارات أمان متقدمة.

كيفية استخدام outlookoffice365

- ١- استخدام رابط الدخول المباشر
[/https://outlook.office365.com](https://outlook.office365.com)
- ٢- عن طريق الأجهزة التي تعمل بنظام iOS.
- ٣- عن طريق الأجهزة التي تعمل بنظام android.
- ٤- عن طريق الأجهزة التي تعمل بنظام windows.
- ٥- عن طريق الأجهزة التي تعمل بنظام Mac.





أولاً: استخدام رابط الدخول المباشر

- قم فتح أحد متصفحات الإنترنت وأدخل العنوان التالي
<https://outlook.office365.com/>
- أدخل عنوان بريدك الجامعي واضغط التالي

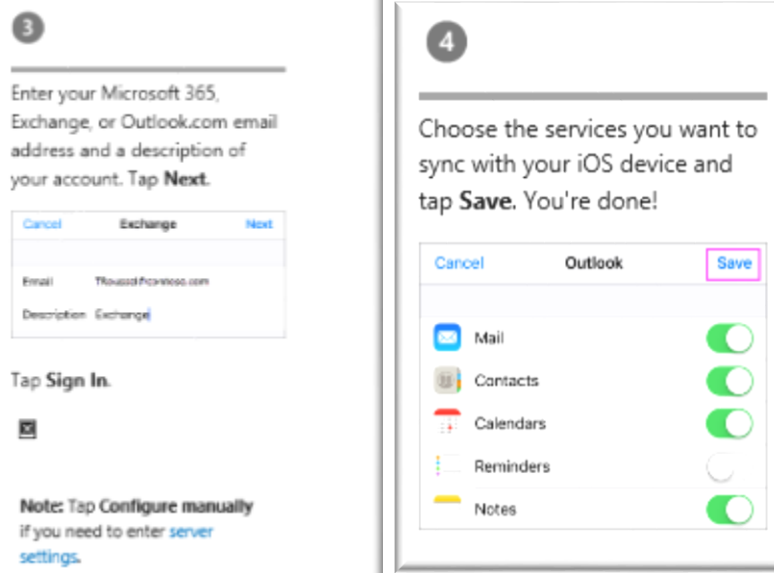
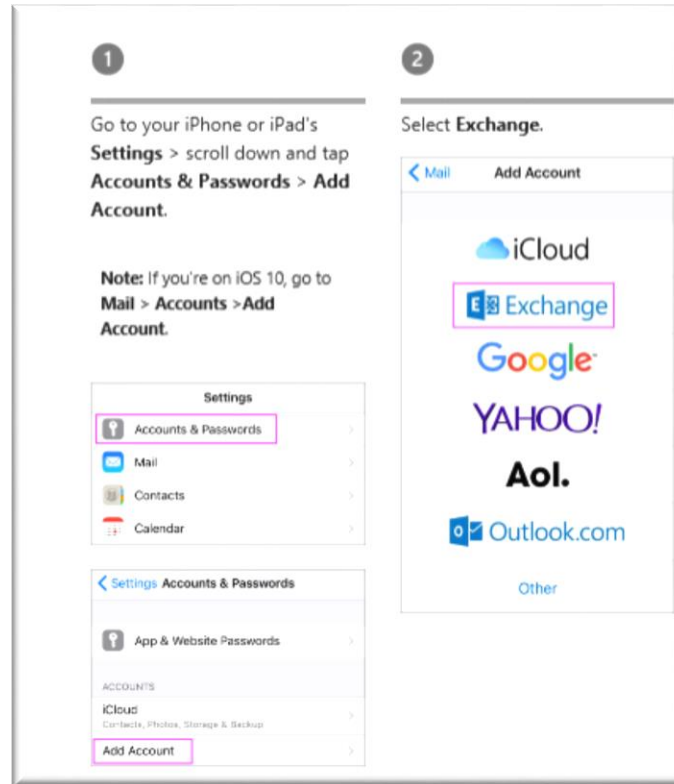
- اكتب كلمة المرور واضغط تسجيل الدخول

مرحباً بكم في الخدمات الالكترونية لمنسوبي جامعة جازان





ثانياً: الدخول عن طريق الأجهزة التي تعمل بنظام iOS.



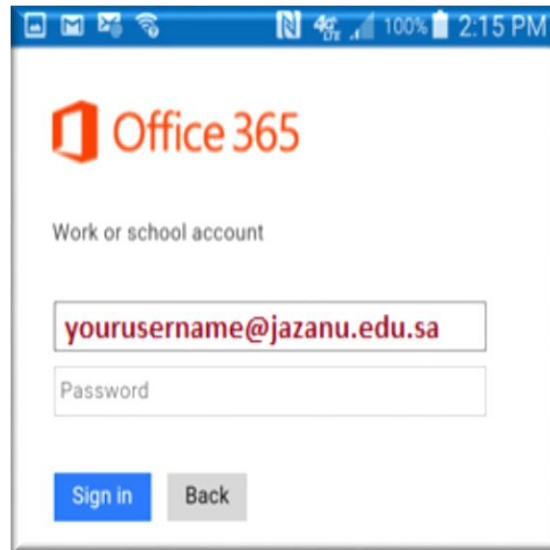


ثالثاً: الدخول عن طريق الأجهزة التي تعمل بنظام android.

- تنزيل برنامج Microsoft Outlook من متجر play

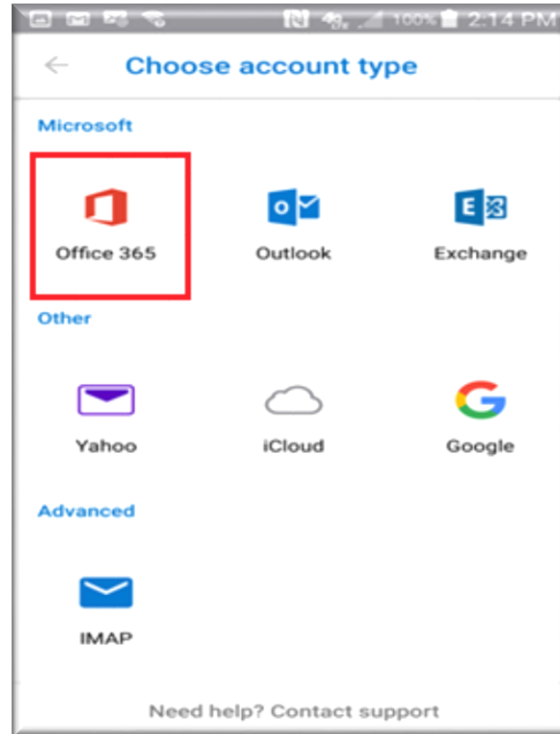


- قم بفتح البرنامج وأدخل بريدك الجامعي





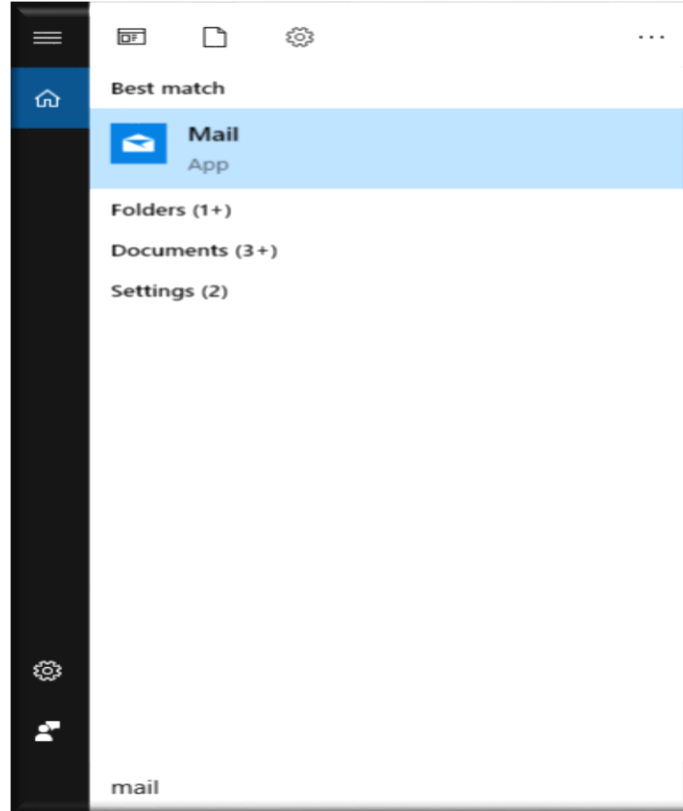
- اختر نوع الحساب Office 365





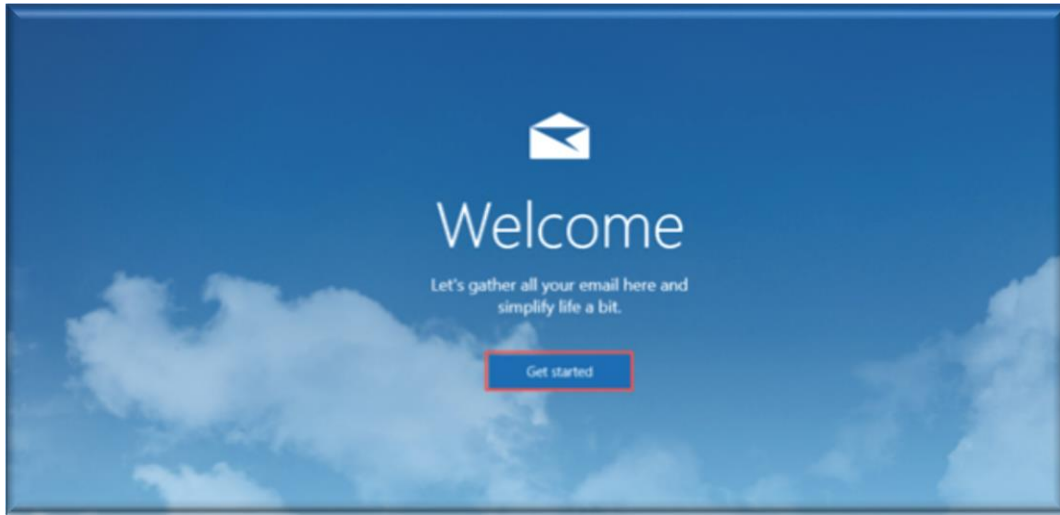
رابعاً: الدخول عن طريق الأجهزة التي تعمل بنظام windows.

- من أيقونة البحث أكتب بريد أو Mail أو outlook

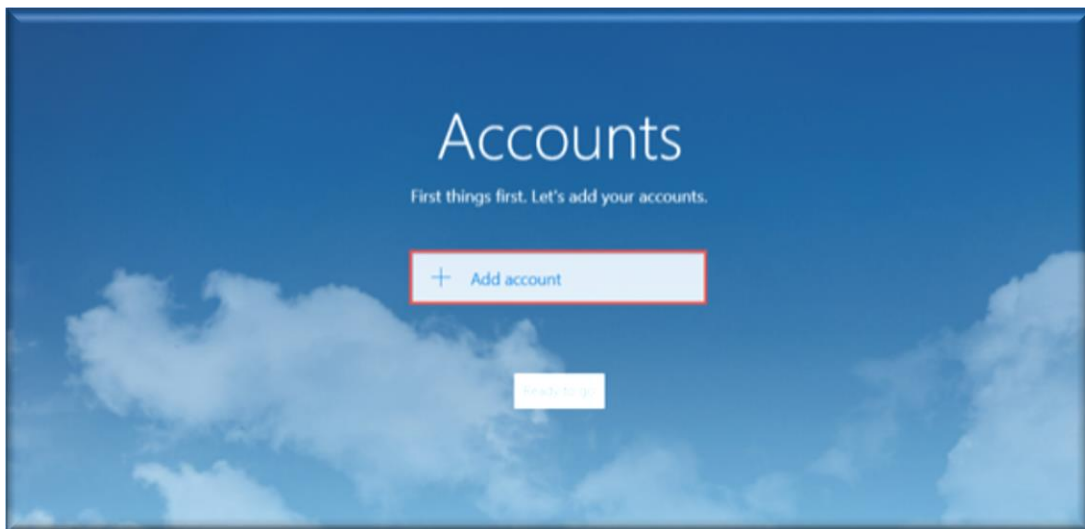




- اضغط على Get start

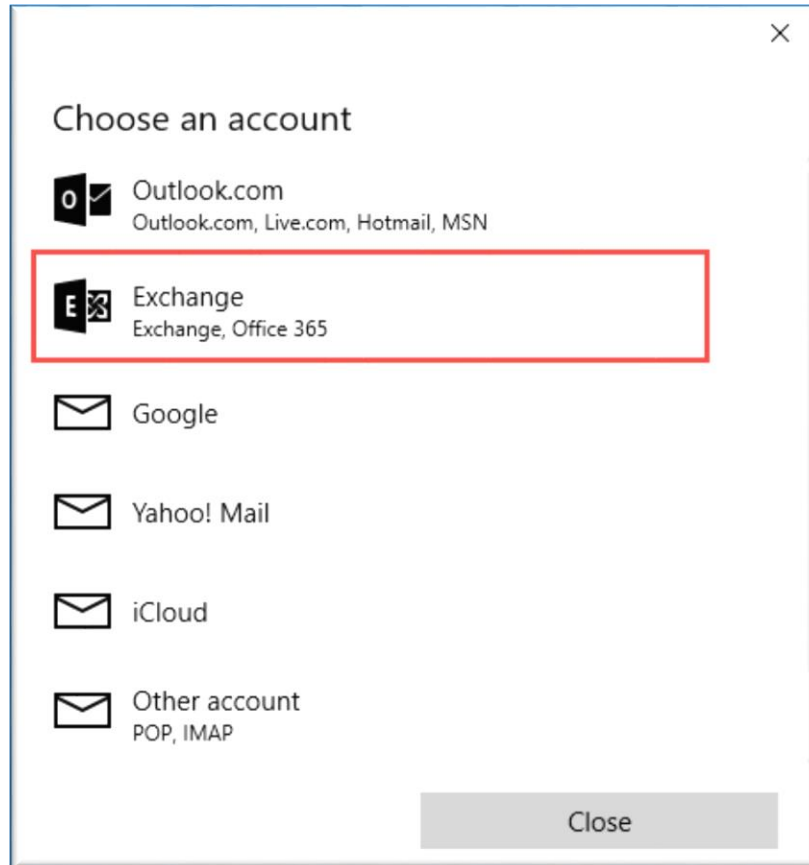


- أضف حساب بريدك الجامعي





اضغط على Exchange، Office 365





- أدخل بيانات حساب بريدك الجامعي ثم اضغط التالي

Exchange

Email address

Please enter your email address. We'll use it to look for your account settings.

Cancel Next

- اضغط تسجيل الدخول

Exchange

Email address

Password

We'll save this information, so you don't have to sign in every time.

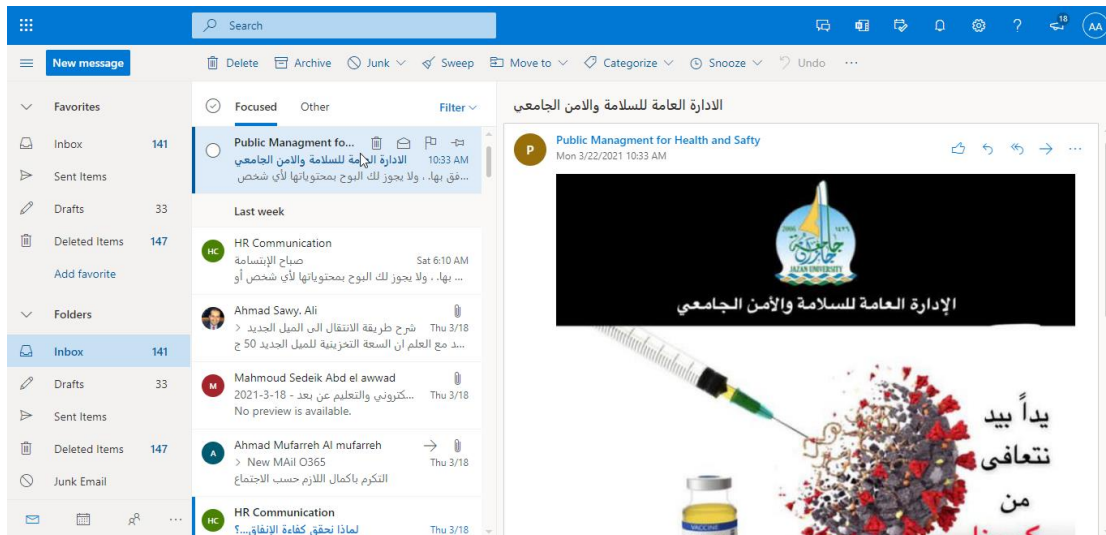
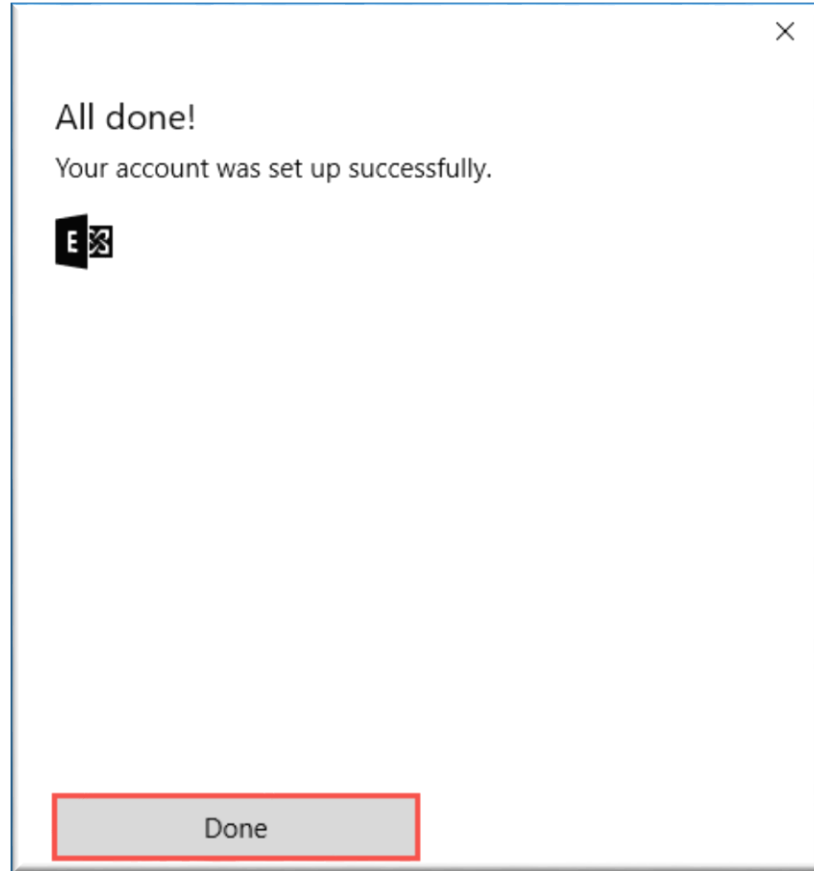
If you're adding a business Exchange account, your network administrator will be able to remotely delete your content and settings from your device.

Cancel Sign-in





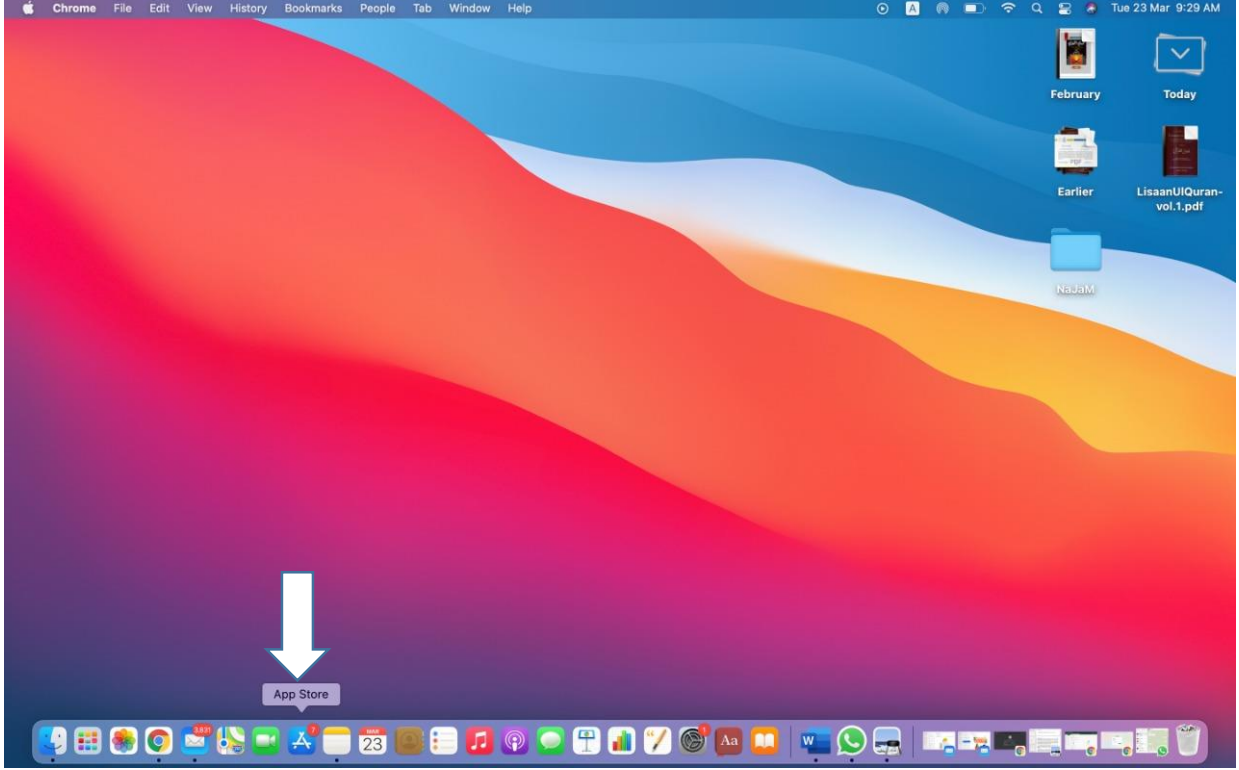
- اضغط Done وقم بتصفح محتويات بريدك الإلكتروني بشكله الجديد





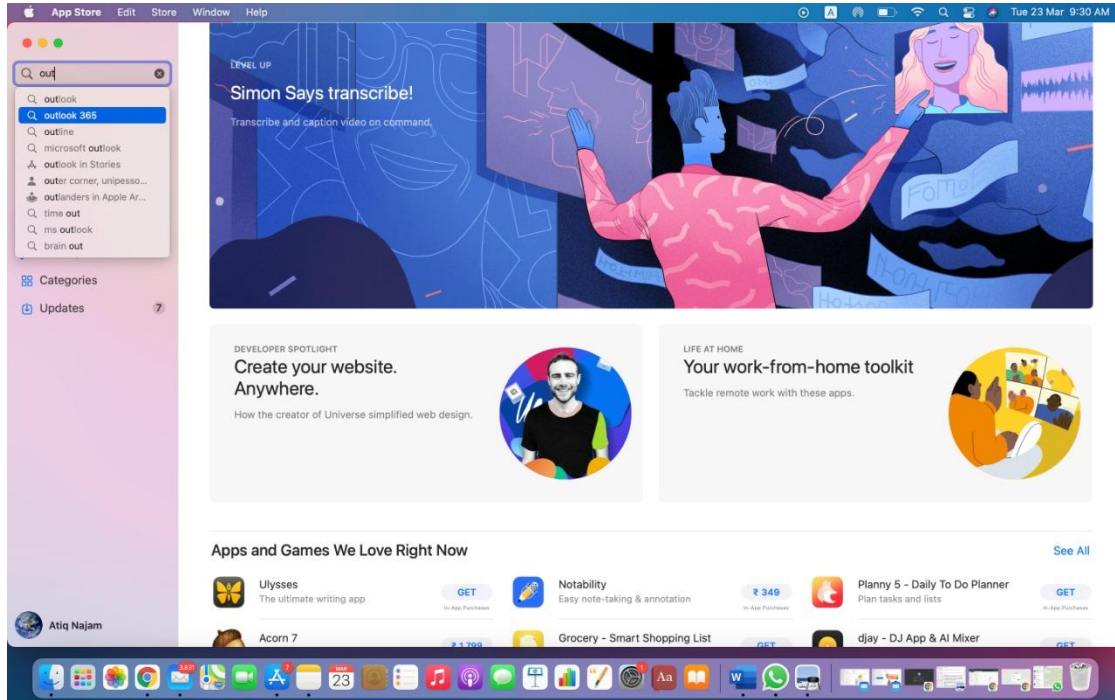
خامساً: الدخول عن طريق أجهزة Mac

- قم بفتح App store

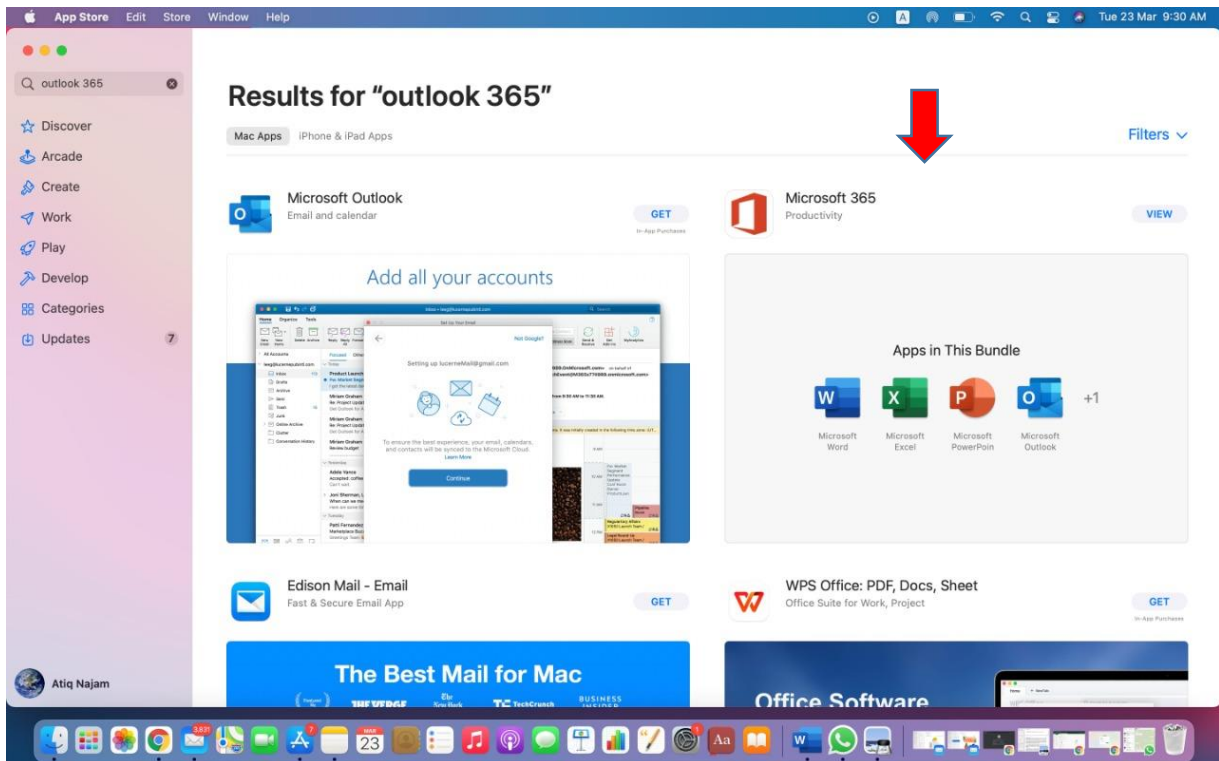




- قم بكتابة office 365



- قم بتثبيت office 365

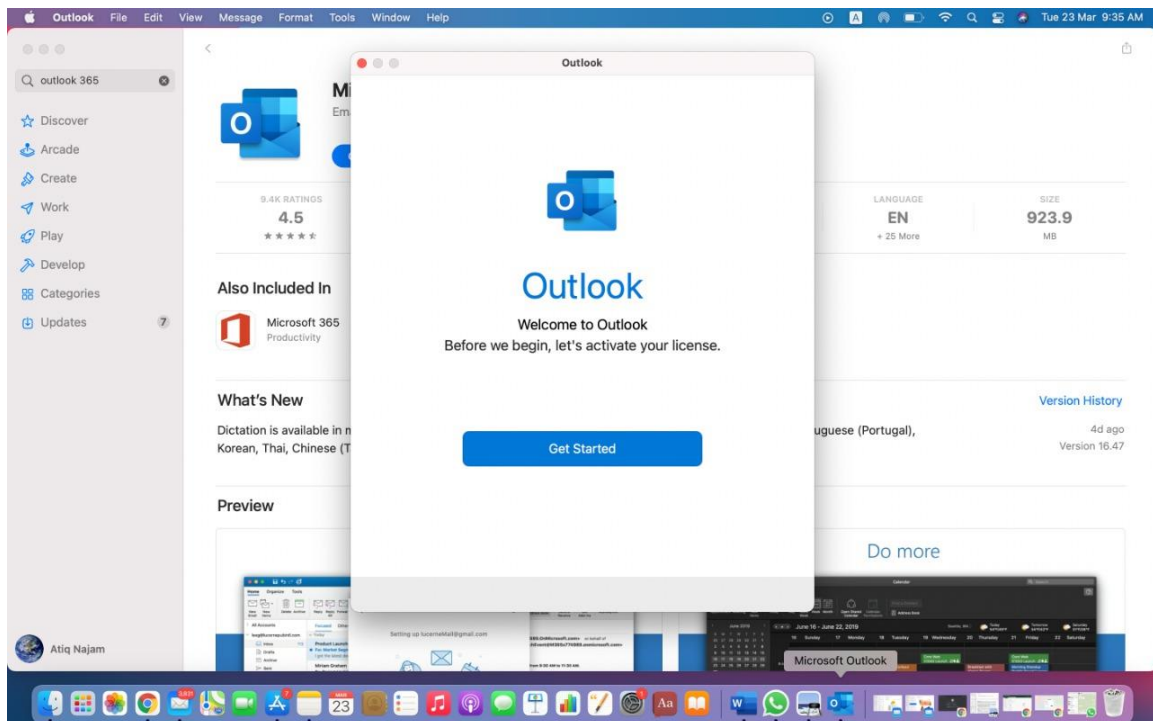




- قم باستعراض محتويات office 365 واختيار outlook

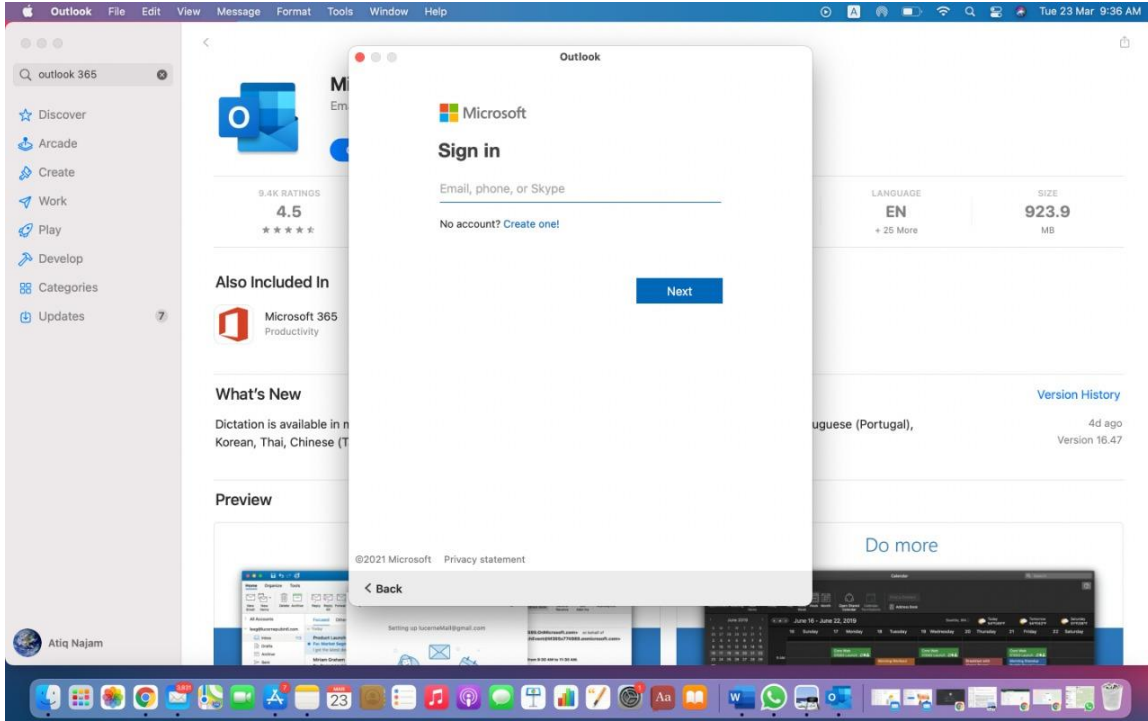


- قم بالضغط على Get Start للبدء في إدخال بيانات الحساب

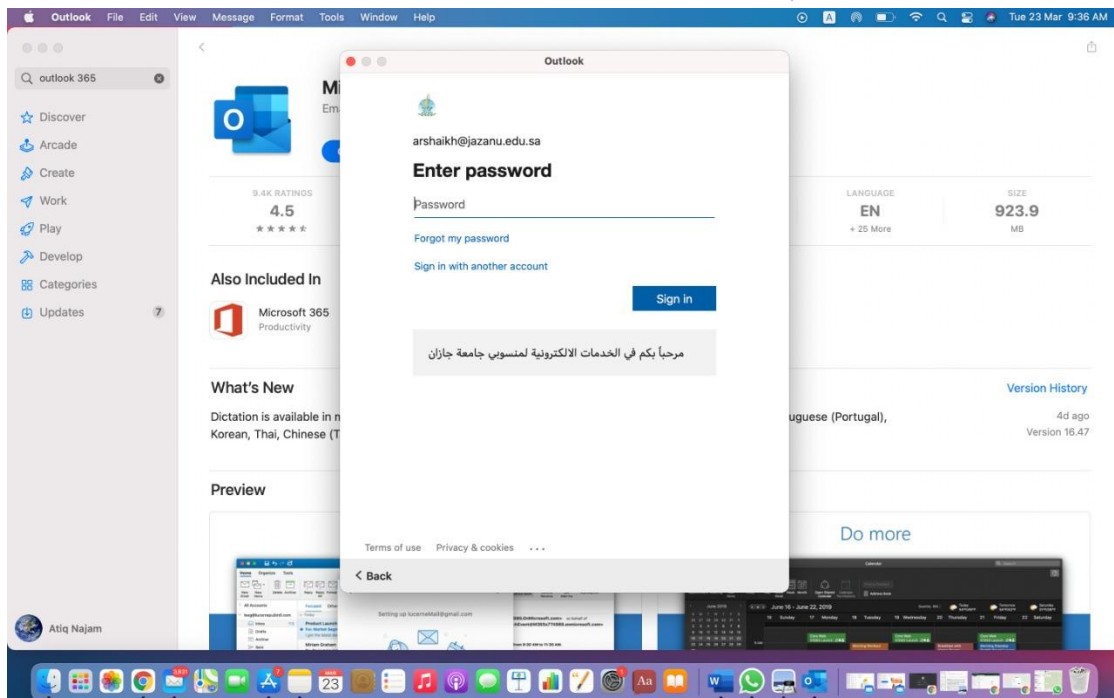




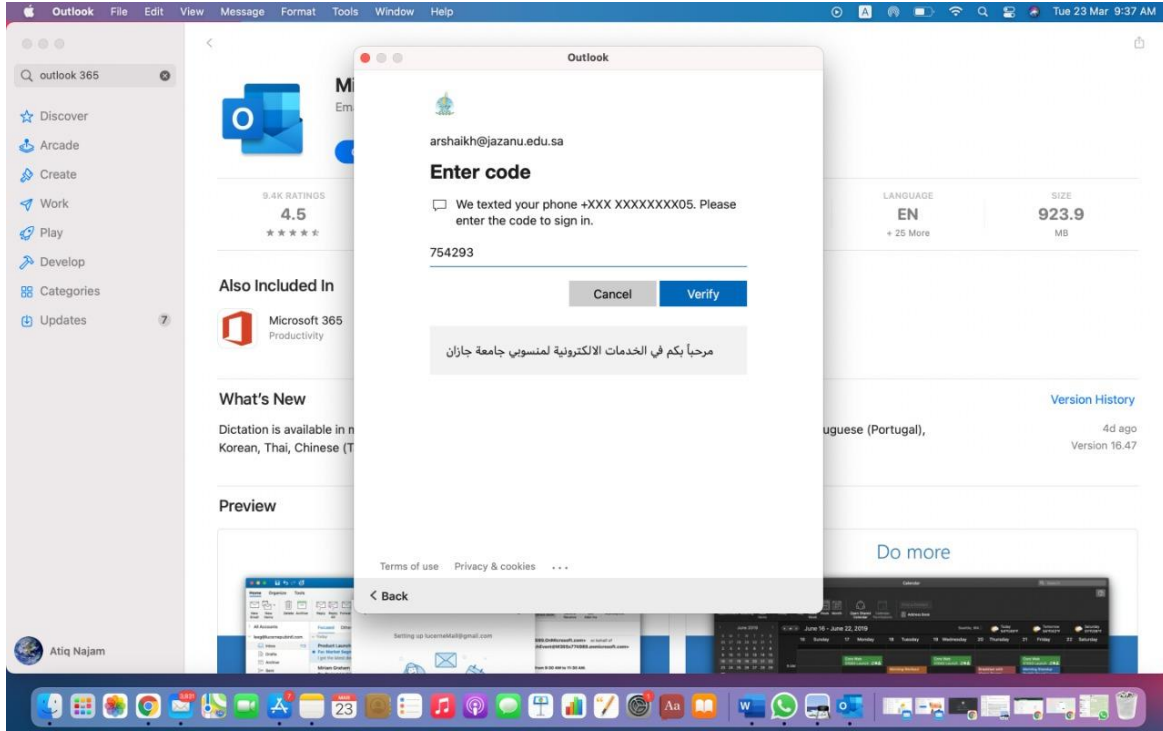
- قم بإدخال اسم المستخدم الخاص بك ثم اضغط التالي



- قم بكتابة كلمة المرور الخاصة بك



- قم بإدخال الرمز المرسل على جوالك



- والآن قم بتصفح بريدك الإلكتروني بشكله الجديد

