

(معمل علم النبات ٢) - (DF-15)



المعمل الرئيسي



غرفة التحضير



غرفة المحاضر

في هذا المعمل تتم الجلسات العلمية لمقررات علم الميكروبيولوجي مثل (ميكروبيولوجيا طبية، ميكروبيولوجيا البيئة، أرشيجونيات، فطريات وأمراض النبات) حيث يتوفر في المعمل العديد من الأجهزة و الأدوات المعملية.

وكذلك فالمعمل مجهز بما يلزم من معايير الأمن والسلامة.

| البيانات الأساسية للمعمل | |
|---|--------------------|
| معمل علم النبات - ٢ | إسم المعمل |
| DF-15 | رقم المعمل |
| 11.18×7.72 | مساحة المعمل |
| 21- طالبة | الطاقة الاستيعابية |
| م / جميلة المالكي م / عائشة العمري | مشرفات المعمل |
| موقع المعمل | |
| العلوم - مجمع الكليات بمحلية | الكلية |
| الأحياء | القسم |
| D | المبنى |
| الأول | الطابق |
| المقررات العملية التي تدرس بالمعمل | |
| أساسيات علم البيئة (301 حيا-2) | 1 |
| علم البيئة النباتية (443 نبت-2) | ٢ |
| علاقه النبات بالماء والتربة (341 نبت-2) | ٣ |
| التنوع الحيوي (402 حيا-2) | ٤ |

بعض تجهيزات الأمن والسلامة



سلات النفايات الطبية



صندوق الإسعافات الأولية



وحدات إطفاء الحريق وجرادل الرمل

ويحتوي المعمل علي كافة الأدوات والأجهزة المعملية الحديثة والعينات اللازمة
لإكساب الطالبات مهارات وقدرات عملية متنوعة وضرورية لجعلهم الأقدر علي المنافسة
في سوق العمل.

ومن أهم هذه الأجهزة والعينات ما يلي:



حمام مائي (Water Bath)

يستخدم لتسخين المحاليل والتجارب التي تحتاج لدرجة حرارة أقل من درجة
غليان الماء



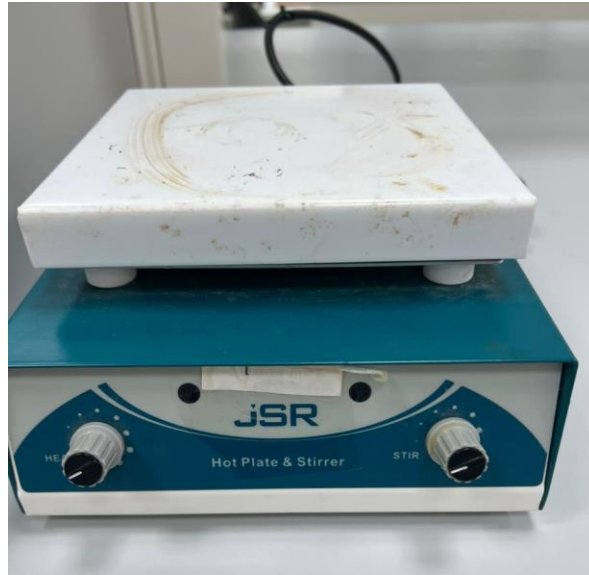
فرن (Oven)

يستخدم في حرق أو ترميد الرواسب، للتحليل الكمي أو الوزني



ميزان كهربائي (Electric Balance)

يستخدم لوزن العينات التي تحتاج الى دقة تصل إلى ٠,٠٠١ جرام

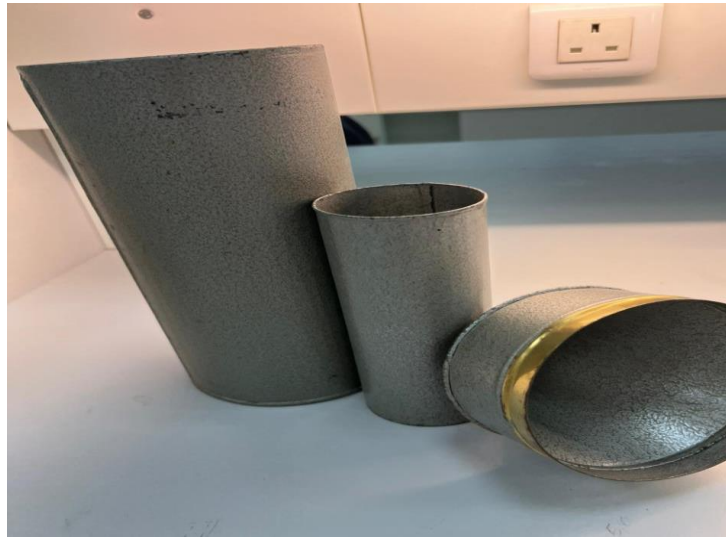


سخان ومقلب مغناطيسي (Heater and Magnetic Stirrer)

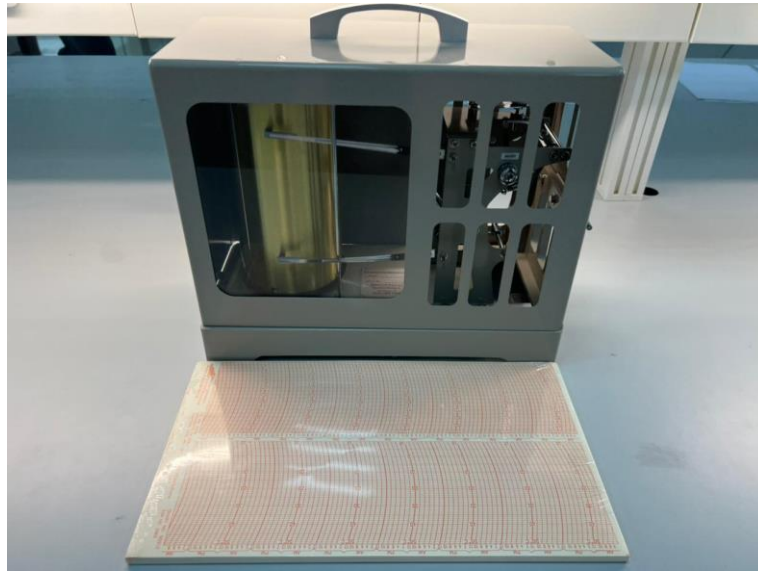
يستخدم لتسخين وتقليب المحاليل في آن واحد



أجهزة قياس درجة الحموضة
(PH Meter)
يستخدم لقياس الحموضة والقلوية

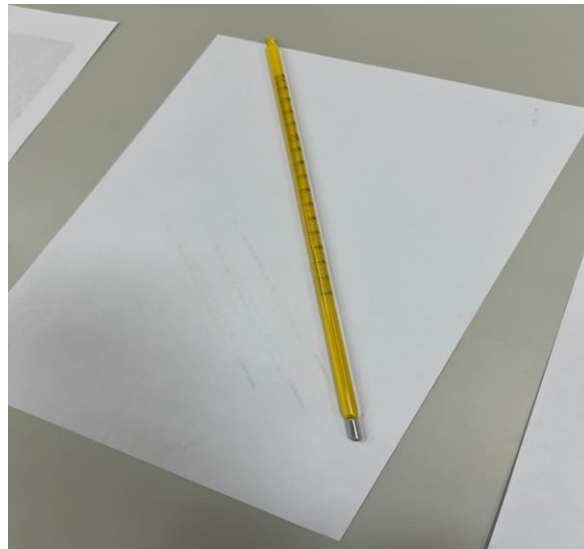


جهاز قياس المطر
(Rain Gauge)
يستخدم لقياس معدل سقوط الأمطار



جهاز قياس الرطوبة النسبيه
(Hygrograph)

يستخدم لقياس الرطوبة النسبيه ودرجات حراره الهواء



ترمومتر زئبقي
(Mercury Thermometer)
يستخدم لقياس درجه الحراره



فرن الهواء الساخن
(Electric Oven)

يستخدم في التجفيف و التسخين الخفيف و في التجارب التي تتطلب عمليات
تسخين خلال فترات متفاوتة



مجهر

(Microscope)

يستخدم لفحص العينات المجهرية



دولاب حفظ الكيماويات (Lap Integrated System)

يستخدم لحفظ الكيماويات السائلة وحماية البيئة من الأبخرة المتصاعدة منها