

رؤية
VISION 2030
المملكة العربية السعودية
KINGDOM OF SAUDI ARABIA



التقرير السنوي

كلية إدارة الأعمال

2021 - 2022

إشراف:

د. عبدالله بن هادي حدادي
وكيل الكلية للبحث والتطوير

إعداد:

أ. محمد بن يحي حماطي
مشرف وحدة الجودة والاعتماد الأكاديمي

محتوى العرض

1. الأقسام الأكاديمية و الدرجات العلمية التي تمنحها الكلية
2. الهيكل التنظيمي للكلية
3. رؤية ورسالة الكلية
4. أهداف الكلية
5. عدد الطلاب الملتحقين بالبرامج الأكاديمية
6. عدد أعضاء هيئة البرامج الأكاديمية
7. نسبة عدد الطلاب إلى عدد أعضاء هيئة التدريس
8. معدل استبقاء الطلاب في السنة الأولى
9. معدل الإتمام الظاهري
10. نسبة الناجحين والراسبين والمنسحبين
11. نسبة التوظيف في القطاعين الحكومي والخاص
12. النشر العلمي والمؤتمرات لأعضاء هيئة التدريس

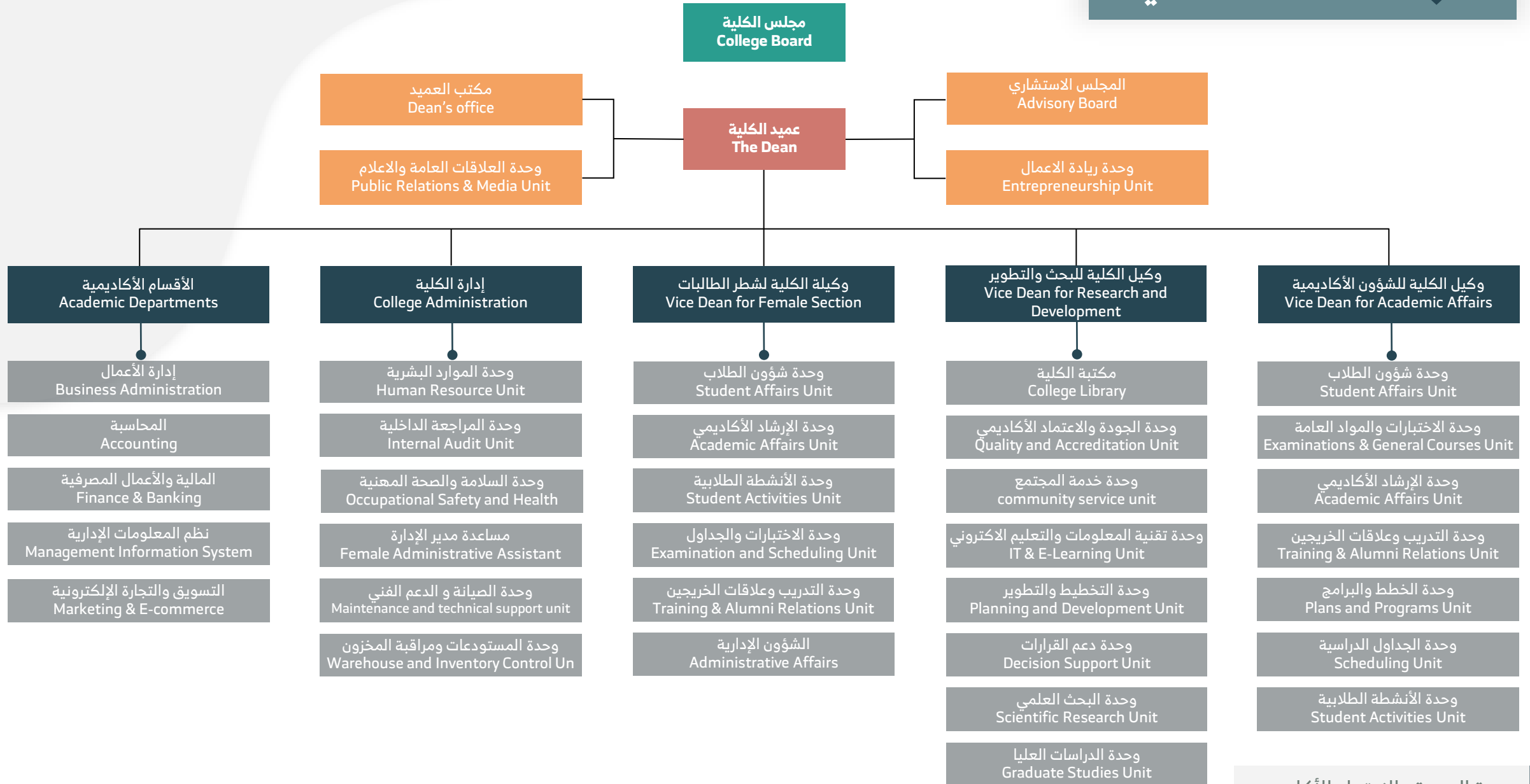
الدرجات العلمية التي تمنحها الكلية

1. بكالوريوس إدارة الأعمال
2. بكالوريوس التسويق
3. بكالوريوس نظم المعلومات الإدارية
4. بكالوريوس المالية والأعمال المصرفية
5. بكالوريوس المحاسبة
6. بكالوريوس الإدارة السياحية والفندقية
7. ماجستير إدارة الأعمال التنفيذي

الأقسام الأكاديمية

1. قسم إدارة الأعمال
2. قسم التسويق والتجارة الإلكترونية
3. قسم نظم المعلومات الإدارية
4. قسم المحاسبة
5. قسم التمويل والأعمال المصرفية

الهيكل التنظيمي



رؤية الكلية

كلية إدارة أعمال رائدة إقليمياً.

رسالة الكلية

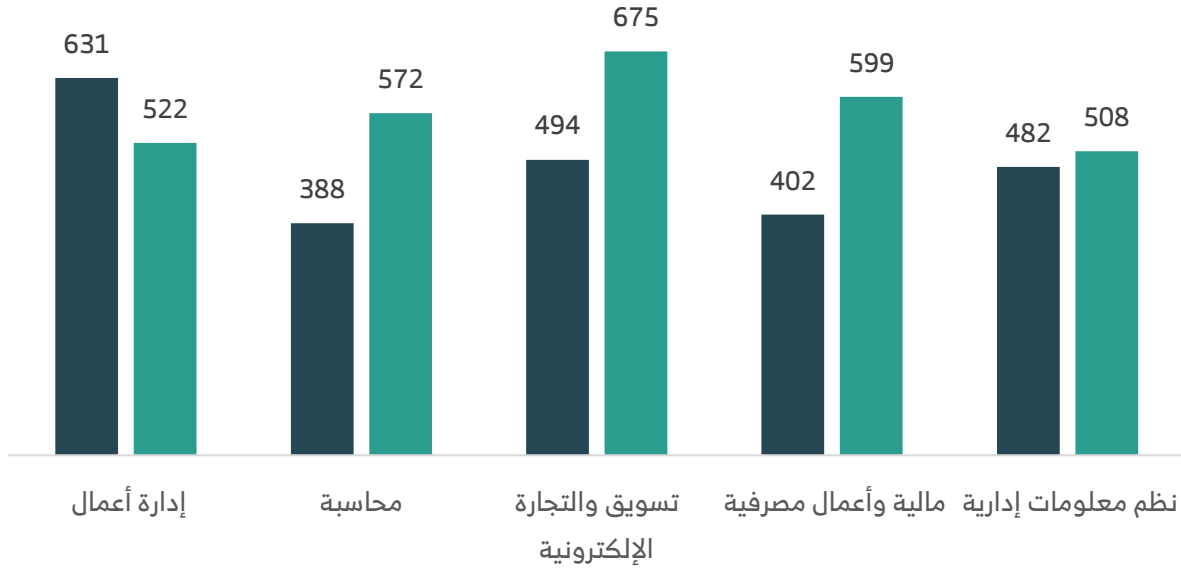
خلق بيئة مبتكرة لتعزيز التميز في تعليم الإدارة والبحث والريادة في الأعمال والخدمات المجتمعية من خلال الالتزام بالجودة والتحسين المستمر.

أهداف الكلية

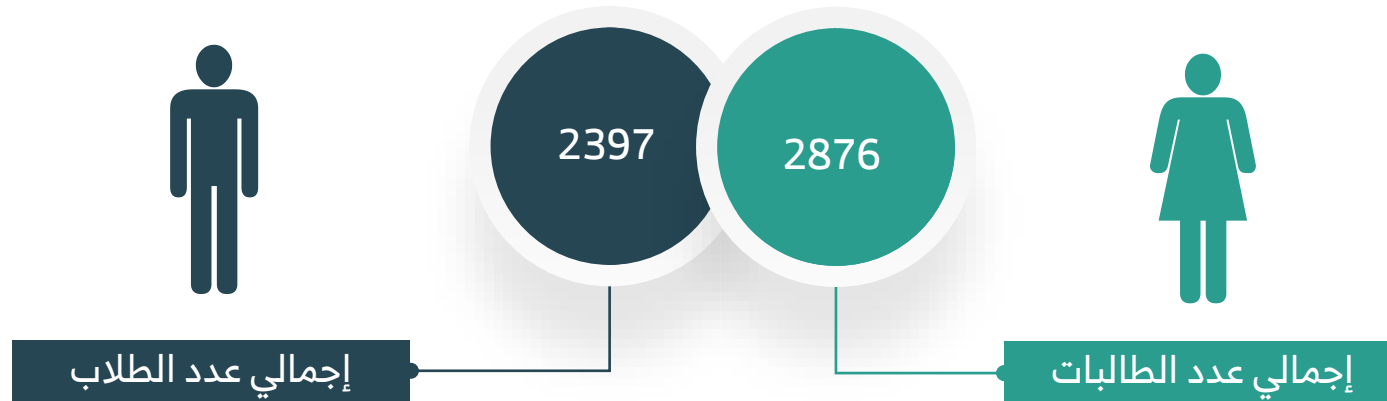
1. مساهمات تعليمية وبحثية تركز على الاستخدام الامثل للبنية التحتية والتقنية.
2. ضمان تحقيق الحوكمة الرشيدة في إدارة الكلية.
3. إدارة وتمكين الموارد البشرية بشكل فعال.
4. تطوير وتحسين الخطط والمناهج الدراسية لبرامج الكلية الاكاديمية.
5. ضمان الممارسات المثلى للعمليات الإدارية داخل الكلية.
6. تعزيز مكنات البحث العلمي والابتكار وريادة الأعمال.
7. تحسين تجربة الطالب الاكاديمية والمعرفية .
8. تحسين مخرجات الكلية وتبني المسؤولية المجتمعية.

عدد الطلاب الملتحقين بالبرامج الأكاديمية

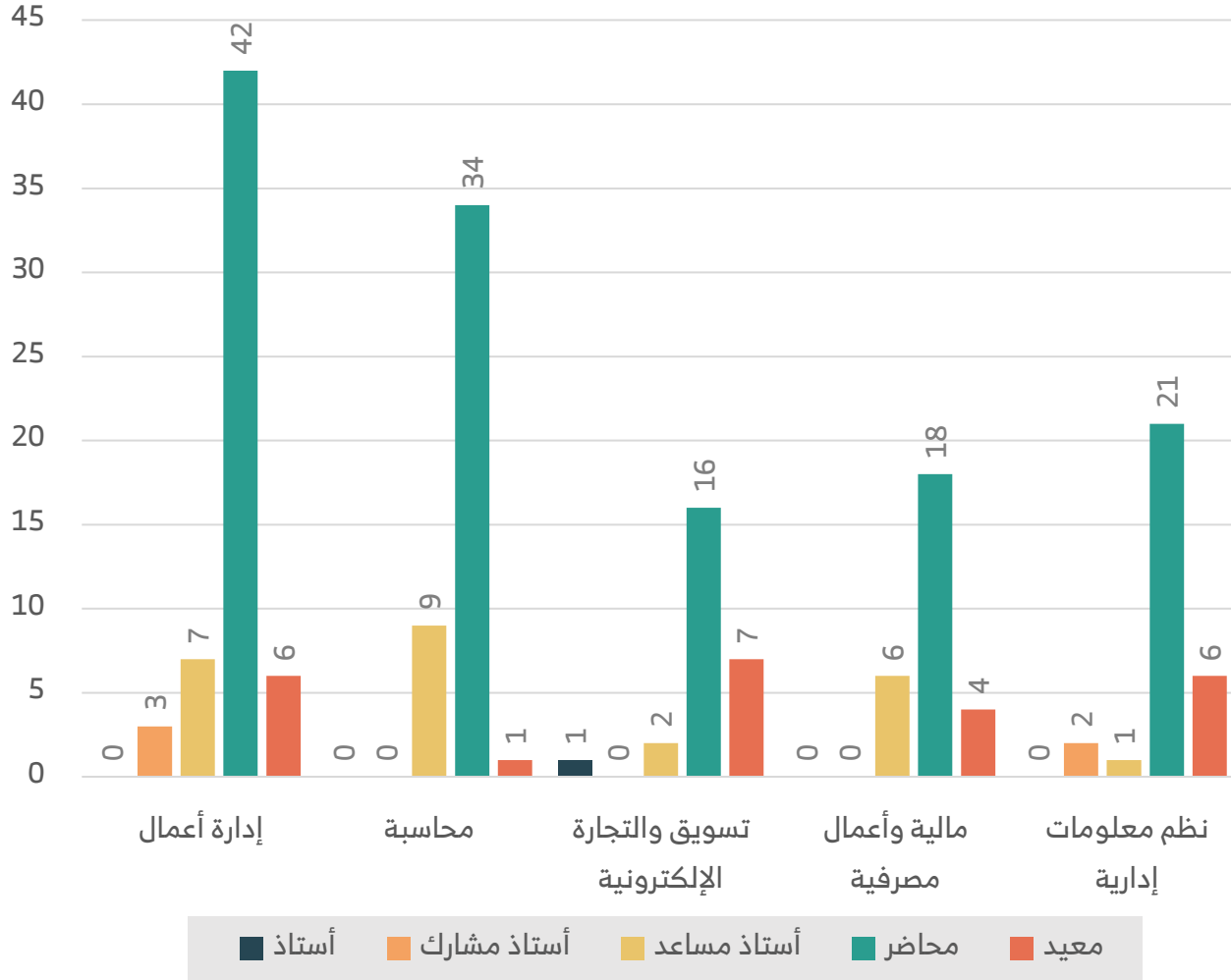
■ ذكور ■ إناث



م	اسم البرنامج	إجمالي عدد الملتحقين بالبرنامج		
		الإجمالي	إناث	ذكور
1	إدارة أعمال	1153	522	631
2	محاسبة	960	572	388
3	تسويق وتجارة الكترونية	1169	675	494
4	مالية وأعمال مصرفية	1001	599	402
5	نظم معلومات إدارية	990	508	482
المجموع		5273	2876	2397



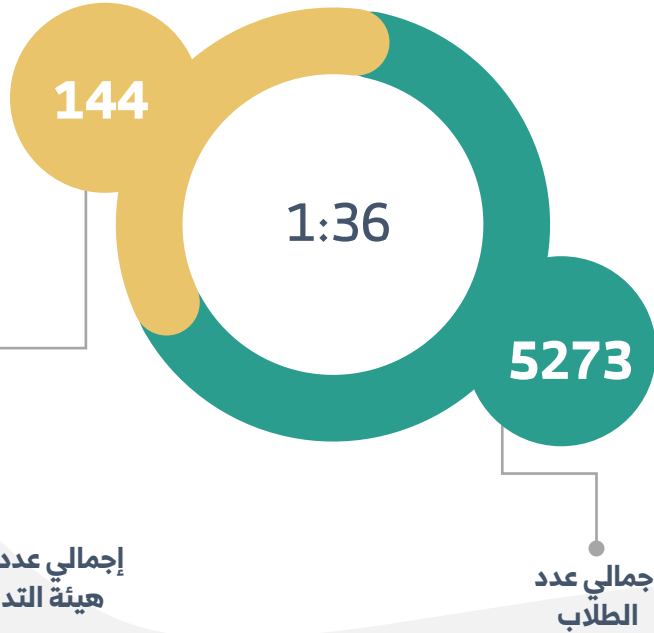
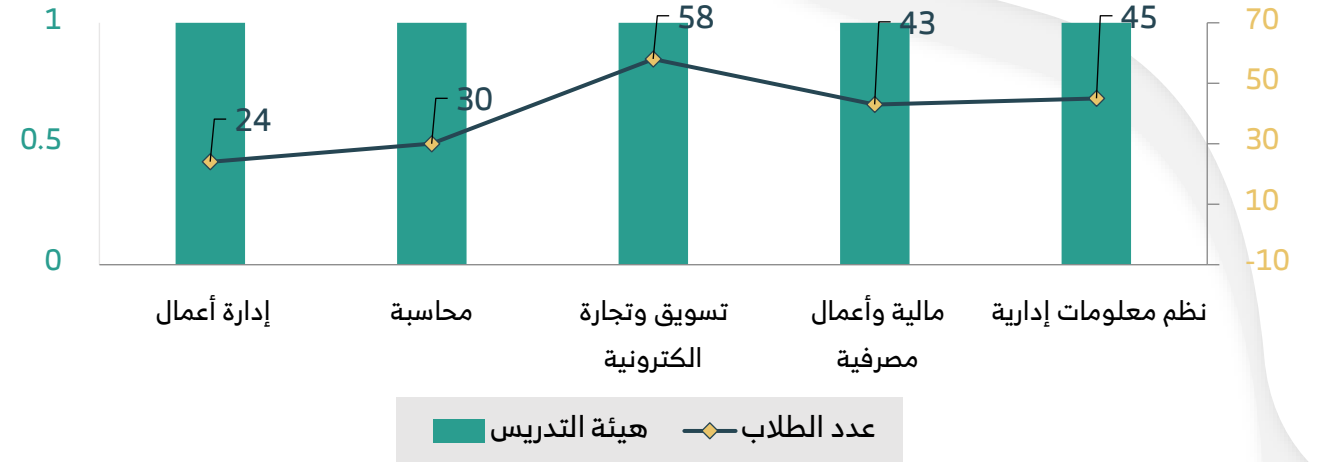
عدد أعضاء هيئة التدريس في البرامج الأكاديمية حسب الرتبة العلمية



م	اسم البرنامج	عدد أعضاء هيئة التدريس في البرامج الأكاديمية حسب الرتبة العلمية					
		المجموع	معيد	محاضر	أستاذ مساعد	أستاذ مشارك	أستاذ
1	إدارة أعمال	58	6	42	7	3	0
2	محاسبة	44	1	34	9	0	0
3	تسويق وتجارة الكترونية	26	7	16	2	0	1
4	مالية وأعمال مصرفية	28	4	18	6	0	0
5	نظم معلومات إدارية	30	6	21	1	2	0
	الإجمالي	186	24	131	25	5	1

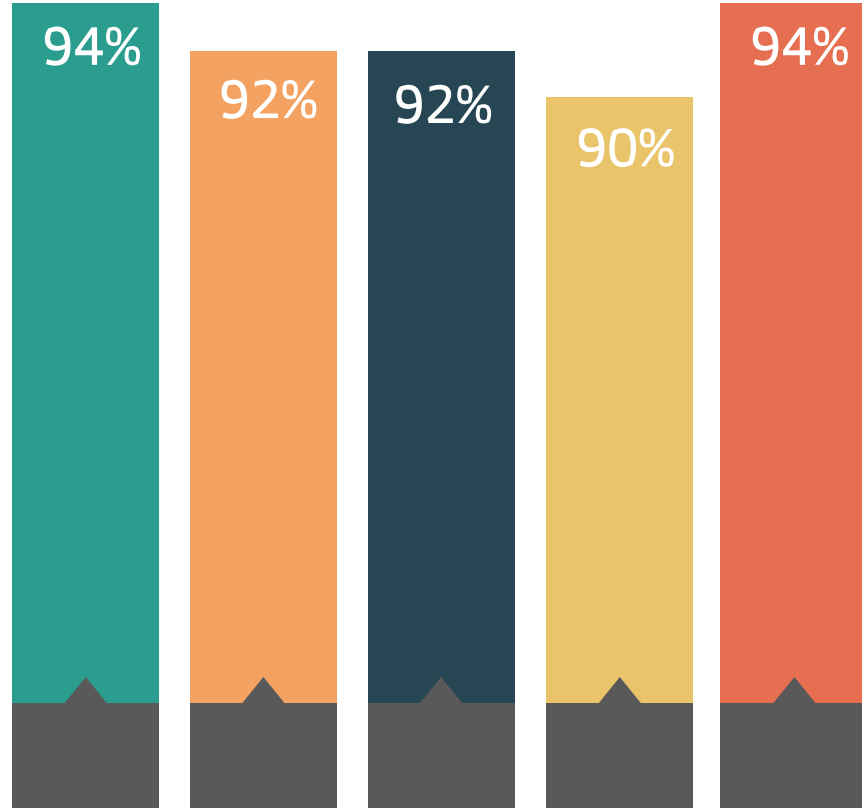
نسبة عدد الطلاب إلى عدد أعضاء هيئة التدريس

نسبة عدد الطلاب إلى عدد أعضاء هيئة التدريس: نسبة العدد الإجمالي للطلاب في البرنامج إلى عدد أعضاء هيئة التدريس في نفس البرنامج



م	اسم البرنامج	عدد الطلاب	عدد أعضاء هيئة التدريس	نسبة الطلاب إلى أعضاء هيئة التدريس
1	إدارة أعمال	1153	47	1:24
2	محاسبة	960	32	1:30
3	تسويق وتجارة إلكترونية	1169	20	1:58
4	مالية وأعمال مصرفية	1001	23	1:43
5	نظم معلومات إدارية	990	22	1:45
	المجموع	5273	144	1:36

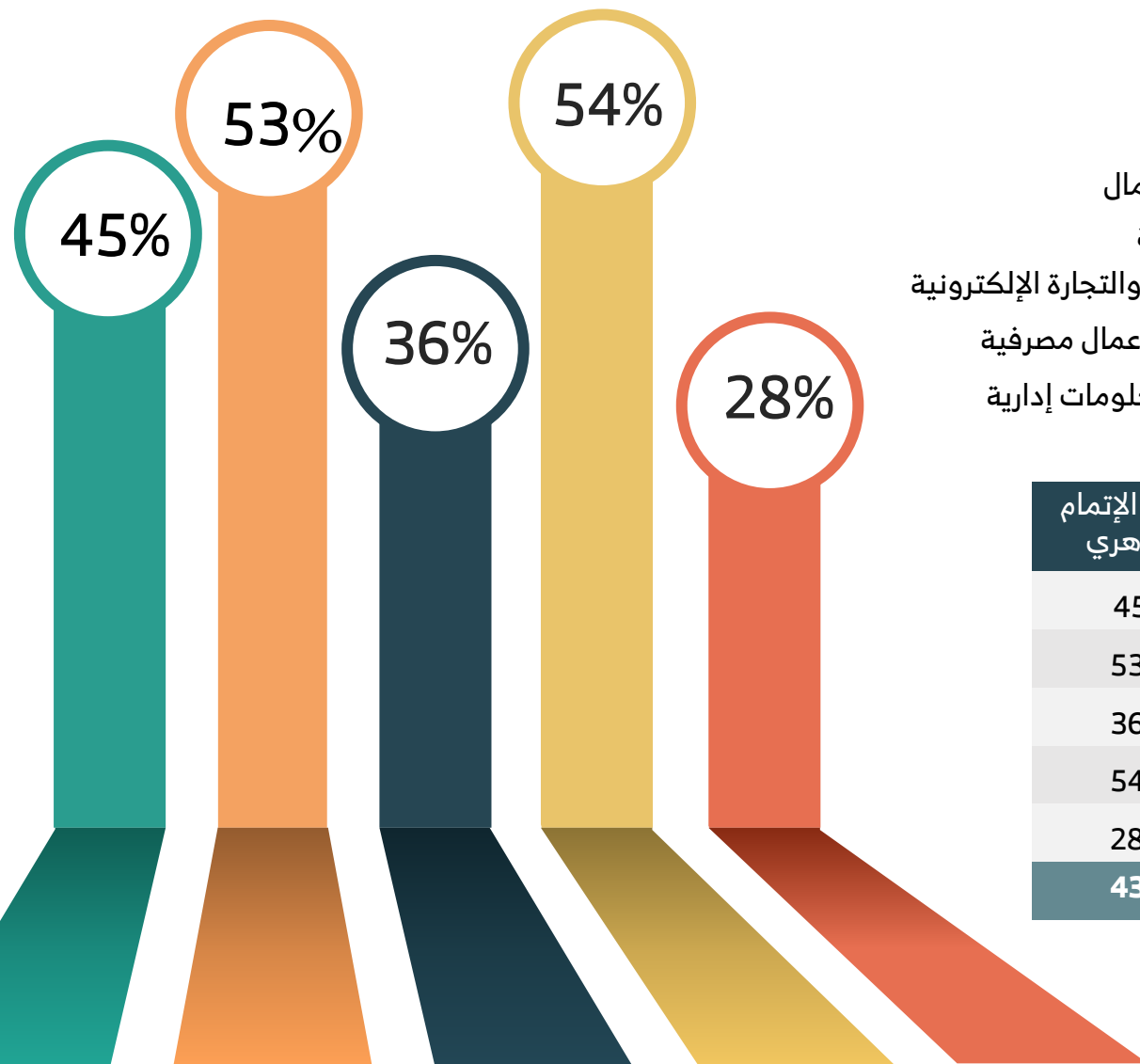
معدل استبقاء الطلاب في السنة الأولى



معدل الاستبقاء : نسبة طلاب السنة الأولى الذين يستمرون في البرنامج للعام التالي إلى إجمالي عدد طلاب السنة الأولى نفسها.

م	اسم البرنامج	عدد الطلاب الذين بدأوا البرنامج	عدد الذين أتموا السنة الأولى	معدل الاستبقاء
1	إدارة أعمال	246	231	94%
2	محاسبة	228	209	92%
3	تسويق وتجارة الكترونية	273	251	92%
4	مالية وأعمال مصرفية	241	195	90%
5	نظم معلومات إدارية	200	189	94%
	المجموع	1075	1188	92.4%

معدل الإتمام الظاهري

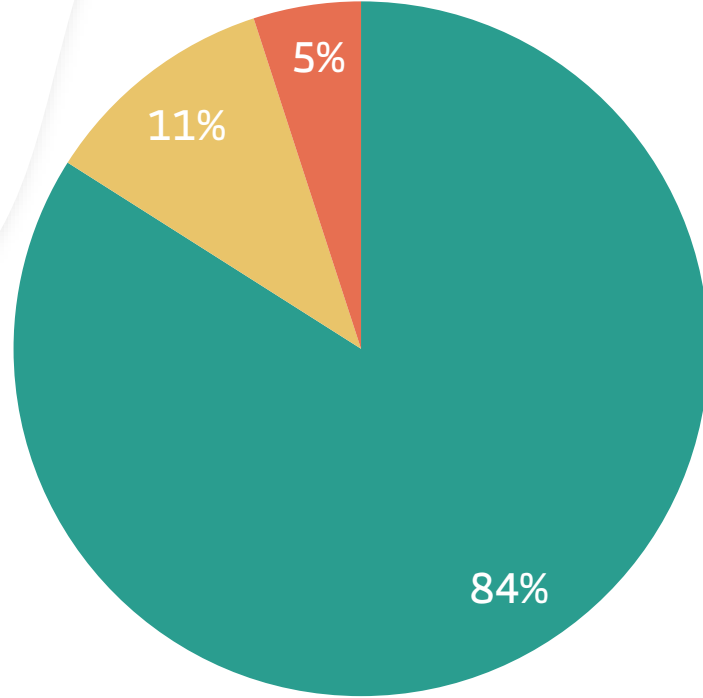


- إدارة أعمال
- محاسبة
- تسويق والتجارة الإلكترونية
- مالية وأعمال مصرفية
- نظم معلومات إدارية

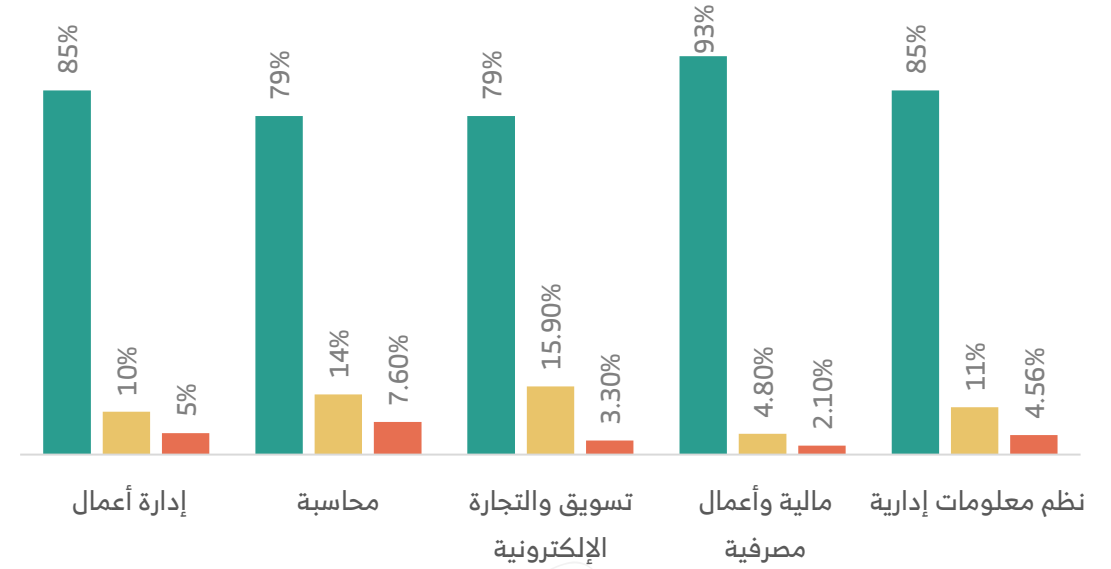
معدل الإتمام الظاهري: نسبة طلاب البكالوريوس الذين أكملوا البرنامج في الحد الأدنى من المدة المقررة من كل دفعة.

م	اسم البرنامج	عدد الطلاب الذين بدأوا البرنامج	عدد الطلاب الذين أتموا البرنامج في المدة المقررة	معدل الإتمام الظاهري
1	إدارة أعمال	280	127	45%
2	محاسبة	164	87	53%
3	تسويق وتجارة الكترونية	242	86	36%
4	مالية وأعمال مصرفية	151	81	54%
5	نظم معلومات إدارية	191	53	28%
	المجموع	1028	434	43%

نسبة الناجحين والراسبين والمنسحبين

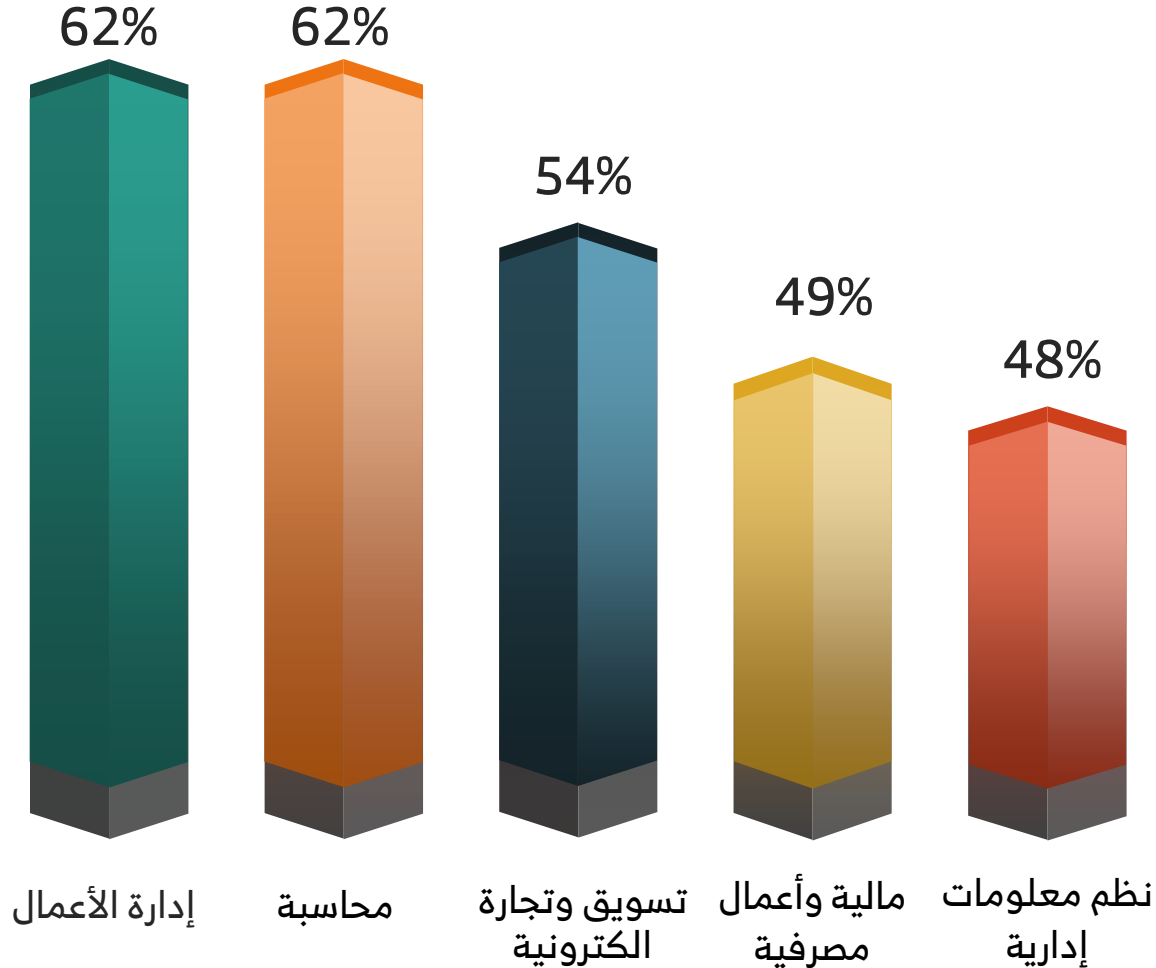


■ نسبة الناجح ■ نسبة الرسوب ■ نسبة المنسحبين



م	اسم البرنامج	نسبة النجاح	نسبة الرسوب	نسبة المنسحبين
1	إدارة أعمال	85%	10%	5%
2	محاسبة	79%	14%	7.60%
3	تسويق وتجارة الكترونية	79%	15.90%	3.30%
4	مالية وأعمال مصرفية	93%	4.80%	2.10%
5	نظم معلومات إدارية	85%	11%	4.56%
	الإجمالي	84%	11%	5%

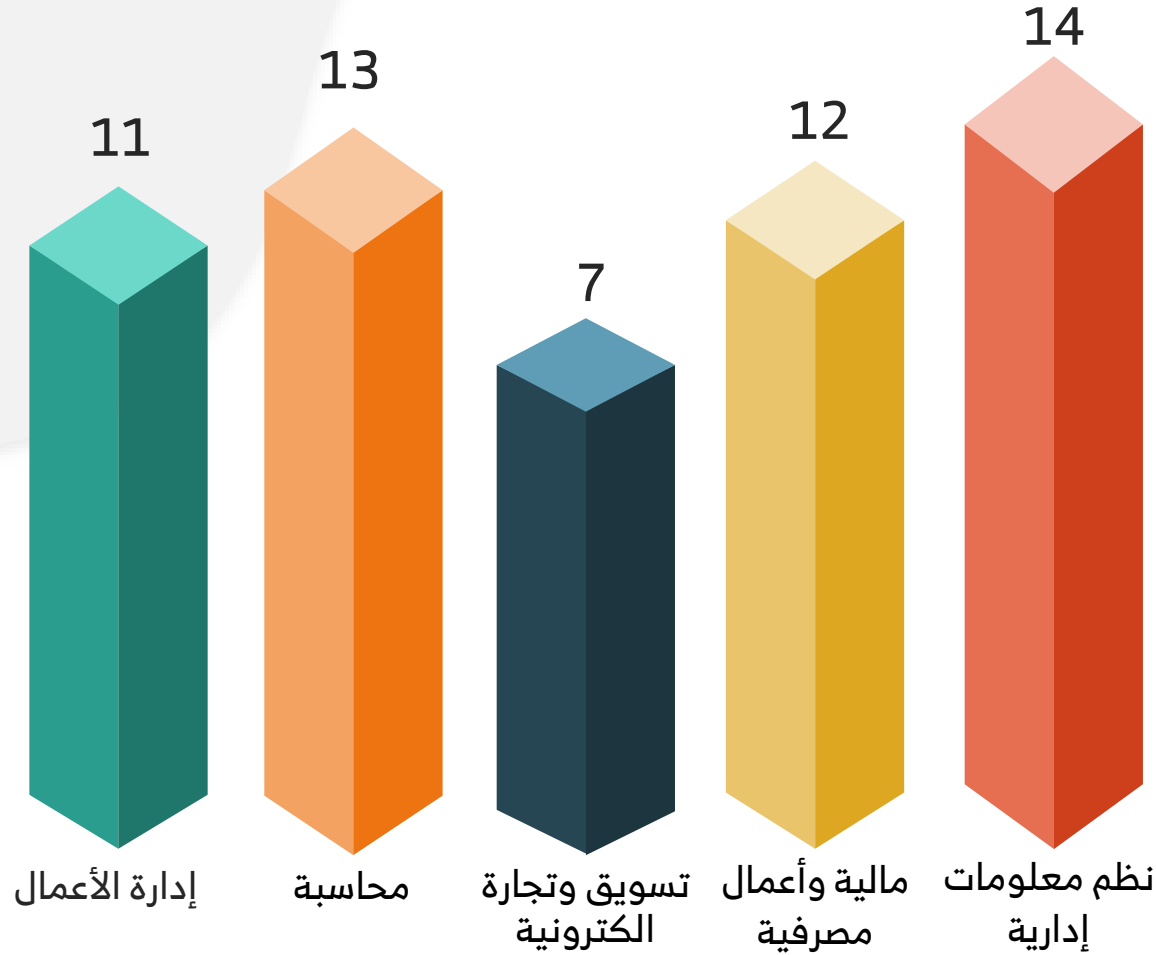
نسبة التوظيف في القطاعين الحكومي والخاص



نسبة التوظيف في القطاعين الحكومي والخاص: نسبة الموظفين من خريجي الكلية إلى العدد الإجمالي للخريجين.

م	اسم البرنامج	إجمالي الخريجين	إجمالي الموظفين	إجمالي الموظفين (%)
1	إدارة أعمال	1538	960	62%
2	محاسبة	2360	1452	62%
3	تسويق وتجارة إلكترونية	1076	585	54%
4	مالية وأعمال مصرفية	1005	496	49%
5	نظم معلومات إدارية	982	471	48%

النشر العلمي والمؤتمرات لأعضاء هيئة التدريس



م	اسم البرنامج	إجمالي الأبحاث
1	إدارة أعمال	11
2	محاسبة	13
3	تسويق وتجارة إلكترونية	7
4	مالية وأعمال مصرفية	12
5	نظم معلومات إدارية	14
المجموع		57

رؤية VISION
2030
المملكة العربية السعودية
KINGDOM OF SAUDI ARABIA



شكراً لكم

مع تحيات

وحدة الجودة والاعتماد الأكاديمي